

# 中小微企業多元發展專案貸款



# 貸款簡表

貸款對象	1. 辦理公司登記、商業登記、有限合夥登記之中小企業或僅辦理稅籍登記之營利事業 2. 朝 <b>數位轉型</b> 、 <b>淨零轉型</b> 或 <b>通路發展</b> 3. 申請日前最近 <b>6個月</b> 以內任 <b>1個月</b> 僱用員工數 <b>30人</b> 以下	
貸款額度	每一申貸事業 <b>最高3,500萬元</b>	
貸款利率	<b>2.22%</b> (最高中華郵政2年期定儲機動利率加0.5%)	
信用保證成數	<b>累計</b> 貸款額度100萬元以內 一律 <b>10成</b>	貸款額度逾100萬元 最低 <b>9成</b>
補貼貸款額度與利息補貼	補貼貸款額度 <b>250萬元</b> 以內， <b>補貼利率1.5%</b> (固定)， <b>補貼期限</b> 最長 <b>6個月</b>	
貸款用途及貸款期限	週轉性支出:最長6年(含寬限期最長2年) 資本性支出-購置機器、設備(含運輸工具):最長7年(含寬限期最長3年)	
簡化書表	<b>累計</b> 貸款額度100萬元以內，採 <b>銀行簡易評分表</b> 辦理	
受理日期	114年1月15日起至 <b>117年10月31日</b> ，惟 <b>利息補貼</b> 提供 <b>至公告預算用罄</b>	

# 申貸資格

申請事業符合以下任一種登記

公司登記

有限合夥或商業登記

稅籍登記

## 【查詢網站】

經濟部 商工登記公示資料查詢服務

(<https://findbiz.nat.gov.tw/fts/query/QueryBar/queryInit.do>)

財政部稅務入口網 稅籍登記資料公示查詢

(<https://www.etax.nat.gov.tw/etwmain/etw113w1/ban/query>)

僱用員工數30人以下  
認定方式

投保事業

- 投保單位被保險人名冊
- 投保單位人數資料表
- 聯徵中心查詢員工人數

非投保事業

- 最近1期薪資清冊



# 申貸資格及申請限制



## 申貸資格



### 數位轉型

推動智慧應用  
培育數位化人才



### 淨零轉型

進行節能減碳  
導入能源技術服務  
購買綠電



### 通路發展

促進在地經濟  
拓展海外市場

## 申請限制



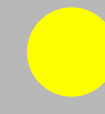
### 營業正常

事業無停業、歇業、清算、解散、  
撤銷或廢止登記情事



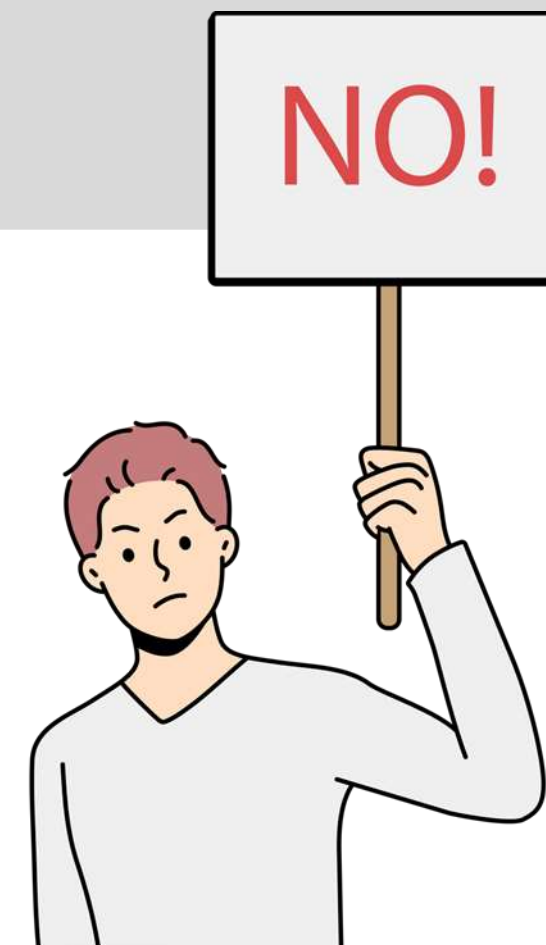
### 票債信正常

1.台灣票據交換所未列入拒絕往來戶  
2.聯徵中心信用報告無授信異常情形



### 行業限制

非金融保險業  
非特殊娛樂業





# 數位轉型

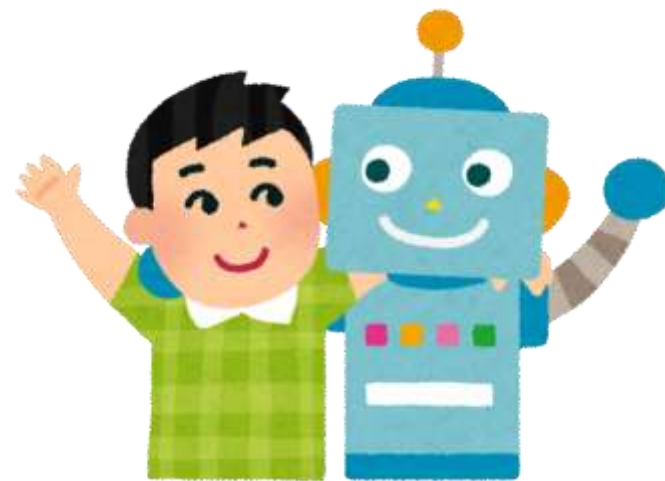
## 推動智慧應用 培育數位化人才

資格不限以下例舉方式

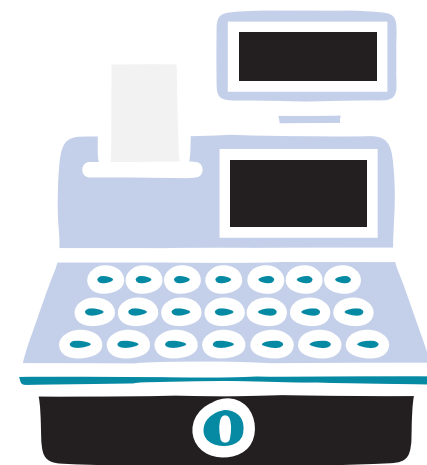
導入物聯網



運用機器人



導入  
POS銷售點系統



參與數位化課程

課程類型

課程類型		
人工智慧(AI)	物聯網	區塊鏈
網路安全	資料科技	邊緣運算
5G	雲端	多元支付
各類實境 (AR、VR等)	數位行銷	其他數位化相關

導入ERP系統



建置AI  
人工智慧系統



線上點餐  
訂單系統



● 參與課程至少**3小時**

● 出具**上課證明**(課程名稱、時數、開課單位)

● 可至  中小企業網路大學校  
[www.smelearning.org.tw](http://www.smelearning.org.tw)



# 淨零轉型

## 進行節能減碳 導入ESCO服務或購買綠電

資格不限以下例舉方式

淨零碳排



建置智慧節能或  
能源管理設備



建置再生能源  
系統或設備



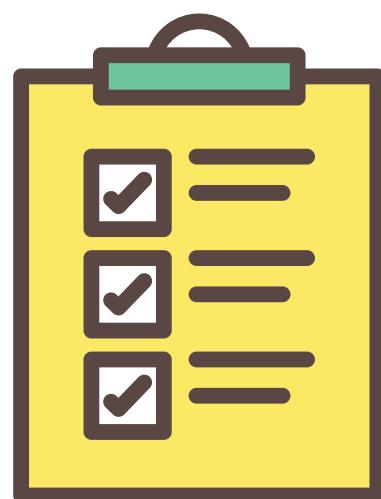
由ESCO廠商協助  
能源管理系統建置、改善或輔導



建置節約能源  
系統或設備



溫室氣體盤查



能源或資源  
回收再利用



購買綠電





# 通路發展

## 促進在地經濟 拓展海外市場

資格不限以下例舉方式

參與商圈、市場及夜市優化  
經營環境輔導相關計畫



參與城鄉特色產業發展推動計畫  
(OTOP)



OTOP 產品設計獎

參與國內外會展



參與中小企業城鄉創生計畫  
(SBTR)

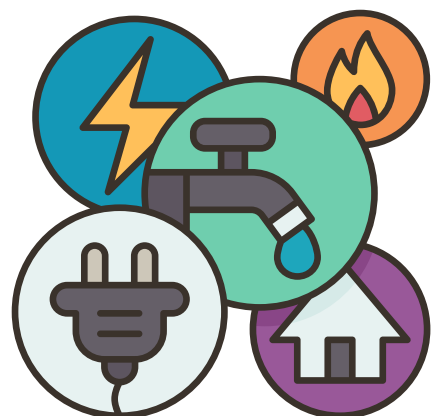


參與共同品牌Taiwan Select、  
Taiwan Excellence

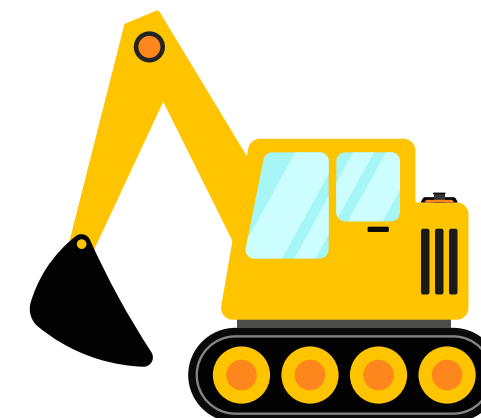
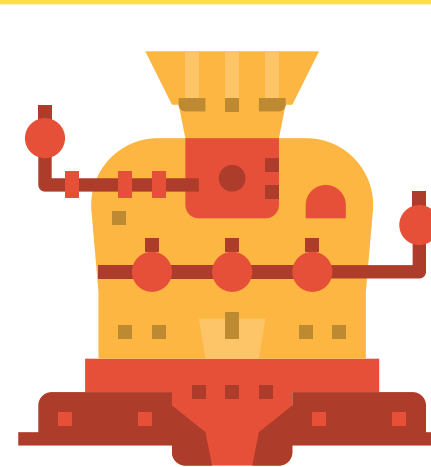


# 貸款用途

## 週轉性支出 營運週轉金



## 資本性支出 購置機器、設備、運輸工具



註1：貸款用途如上舉例但不限於，實際則以承貸金融機構審核為主

註2：銀行公會授信準則第11點直接授信



# 貸款額度及信用保證

## 貸款額度及利率

每一申貸事業**最高3,500萬元**  
利率**2.22%**

## 信用保證

貸款額度**100萬元內**，一律**10成**  
貸款額度**逾100萬元**，**最低9成**  
按年費率**0.1%**計收保證手續費



# 利息補貼(1/2)

## 利息補貼規定

每家事業補貼貸款額度上限250萬元  
補貼利率1.5% ， 補貼期限最長半年

## 利息補貼金額

貸款金額250萬元x補貼利率1.5%x0.5年(補貼期間最長半年)  
=1萬8,750元(補貼金額上限)



# 利息補貼(2/2)

## 情境一

**A事業申請600萬元**

### 利息補貼計算

貸款金額250萬元x補貼利率1.5% x0.5年  
=1萬8,750元。

**A事業可獲利息補貼金額1萬8,750元**

註：貸款金額超過250萬元部分(600萬元-250萬元=450萬元)，因已超過利息補貼上限，故無利息補貼。

第1年為寬限期

## 情境二

**B事業分次申請100萬元、50萬元**

### 利息補貼計算

第一次貸款金額100萬元x補貼利率1.5%x0.5年  
=7,500元

第二次貸款金額50萬元x補貼利率1.5%x0.5年  
=3,750元。

**B事業可獲利息補貼金額共計1萬1,250元**

註：B事業後續若再申請貸款，尚有貸款金額100萬元以內(250萬元-100萬元-50萬元=100萬元) 可享有利息補貼。

# 貸款額度占用

企業申請 **3,500萬元**

分拆額度

取利息補貼  
額度占用編號

取**無**利息補貼  
額度占用編號

利息  
補貼

貸款額度

**250萬元**

無利息  
補貼

貸款額度

**3,250萬元**

同編號分筆

**100萬元**

一律10成

**150萬元**

最低9成

同一企業本貸款  
合併送保上限1億元,  
**不受**同一企業保證融資  
總額度1.5億限制

利息  
補貼

信用  
保證

# 貸款額度核准登錄及動用

企業申請 **3,500萬元**

分拆額度

取利息補貼  
額度占用編號

取**無**利息補貼  
額度占用編號

利息  
補貼

貸款額度 **250萬元**

無利息  
補貼

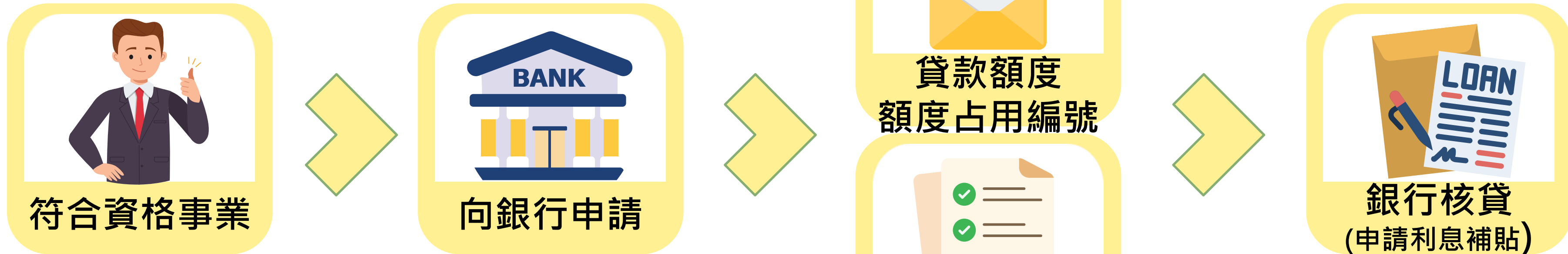
貸款額度 **3,250萬元**

自取得額度占用編號日3個月以內，需 **登錄核准情形** 及 **動撥第1筆**

# 貸款額度與銀行簡易評分表

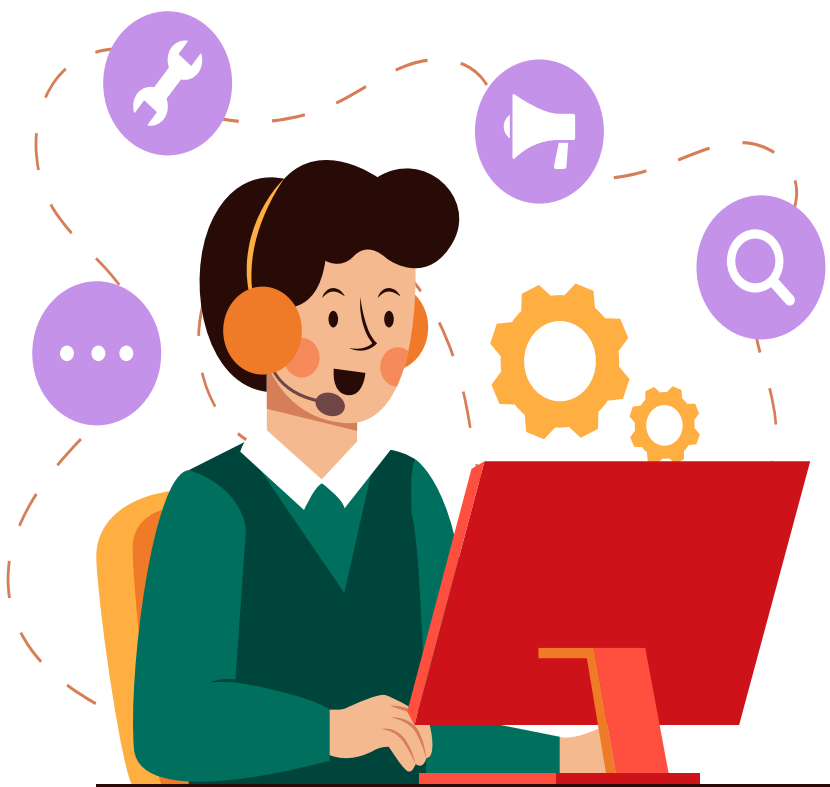
範例	分次申請額度	累積貸款額度	適用簡易評分表	不適用簡易評分表
例一	第1次申請80萬元	80萬元	<input checked="" type="checkbox"/>	
	第2次申請100萬元	<b>180萬元</b>		<input checked="" type="checkbox"/>
例二	第1次申請50萬元	50萬元	<input checked="" type="checkbox"/>	
	第2次申請50萬元	<b>100萬元</b>	<input checked="" type="checkbox"/>	
例三	第1次申請30萬元	30萬元	<input checked="" type="checkbox"/>	
	第2次申請50萬元	80萬元	<input checked="" type="checkbox"/>	
	第3次申請100萬元	<b>180萬元</b>		<input checked="" type="checkbox"/>

# 申請流程



請輔導單位  
協助認定

協助企業  
提出申請



相關單位協助

- 馬上辦服務中心 0800-056-476
- 聯輔基金會 0800-219-666
- 信用保證基金 0800-089-921

# 服務窗口

## 單一服務窗口

經濟部中小及新創企業署 馬上辦服務中心

**0800-056-476**

申請 資格認定核定表  
融資診斷輔導

財團法人台灣中小企業  
聯合輔導基金會

**0800-219-666**

信用保證諮詢

財團法人中小企業  
信用保證基金

**0800-089-921**